

# Lotsia PDM PLUS: управление документооборотом и бизнес-процессами предприятия

**Программный комплекс Lotsia PDM PLUS – профессиональный инструмент комплексной автоматизации управления документооборотом и бизнес-процессами предприятия, создания электронных архивов документации, контроля исполнительской дисциплины и анализа загрузки сотрудников. Данное решение представлено на рынке СНГ с 1997 года и в настоящее время используется на более чем 500 предприятиях из 25 отраслей, в том числе в крупных многопрофильных холдингах, имеющих десятки и сотни филиалов.**

Lotsia PDM PLUS позволяет выстроить законченную систему корпоративного управленческого и организационно-распорядительного документооборота в масштабах предприятия в соответствии с требованиями стандартов обеспечения качества серии ISO 9000: 2000 и ГОСТ Р 6.30. В программный комплекс включены шаблоны настроек для различных областей промышленности и вертикальных рынков: машиностроения, приборостроения, архитектурно-строительных и проектных организаций, энергетики, нефтегазовой отрасли; управления конфигурациями, поддержки жизненного цикла изделий, управления имуществом, управления техническим и офисным документооборотом (ОРД, канцелярия и т.п.) и многие другие.

Любая система документооборота требует определенных настроек под нужды конкретного предприятия: необходимо зарегистрировать пользователей, описать бизнес-процессы, завести справочники, импортировать первичные данные, адаптировать экранные формы под специфику предприятия и т.д. Это важная составляющая при определении сроков и стоимости внедрения PDM/PLM-систем. Замечательной особенностью Lotsia PDM PLUS является отсутствие необходимости программирования таких настроек, они выполняются визуально в графическом редакторе. Большинство администра-

торов системы Lotsia PDM PLUS не являются программистами. Таким образом, стоимость и сроки внедрения системы — минимальны.

ний на рынке систем класса PLM/PDM/Workflow.

Lotsia PDM PLUS поддерживает работу на различных и наиболее популяр-

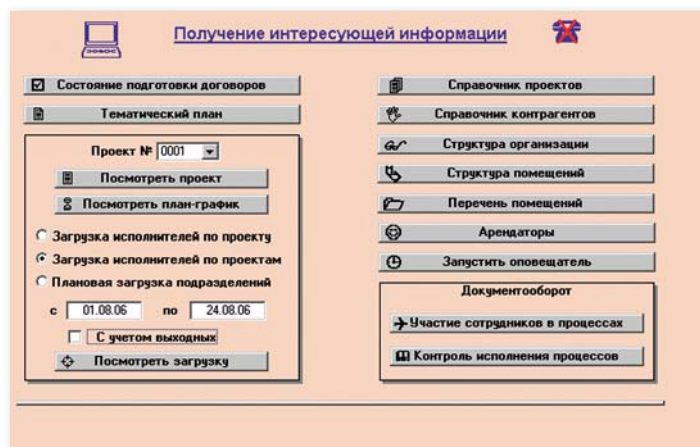


Рис. 1. Пример упрощенного интерфейса получения информации

Самое трудное, что может быть в настройке Lotsia PDM PLUS, — это написание несложных SQL-запросов, извлекающих (но не модифицирующих!) информацию в какие-то особо удобные и простые для пользователей экранные формы (только в том случае, если этого захочет сам администратор системы). Но это даже не на первом этапе внедрения. Итак, чем проще инструментарий для выполнения настроек, тем ниже сроки настройки и тем легче выполнить подбор персонала для выполнения настроек. Следовательно, тем дешевле настройка системы, ее внедрение и сопровождение. По совокупным расходам, произведенным до готовности системы к внедрению, Lotsia PDM PLUS считается одним из самых экономичных и эффективных реше-

ных промышленных СУБД: Oracle, Microsoft SQL Server и Sybase. Это также может снизить расходы на внедрение, поскольку, как показывает опыт, обычно одна из этих СУБД на предприятии уже имеется и дополнительных расходов не требуется.

Программный комплекс Lotsia PDM PLUS построен в архитектуре клиент-сервер (существует также трехзвенная web-ориентированная версия Lotsia WEB). Эта проверенная годами архитектурно усовершенствована в реализации продукта Lotsia PDM PLUS, чтобы динамически оптимизировать загрузку сервера. Таким образом, достигается высокая производительность системы.

Гибкость системы Lotsia PDM PLUS позволяет решать задачи управления практически любыми видами информации и документооборота: тех-

ническими, канцелярскими, организационно-распорядительскими и даже документооборотом экономических и финансовых подразделений предприятия. Система решает задачи управления любой информацией — от состава изделий и проектов любой степени сложности до учета ресурсов, имущества и даже планирования. Причем решение всего спектра задач обеспечивается в рамках единой (централизованной или территориально распределенной) базы данных.

Входящий в комплект поставки системы Lotsia PDM PLUS интерфейс прикладного программирования позволяет при необходимости разрабатывать свои модули расширения функциональности системы и интегрировать ее в имеющуюся корпоративную информационную среду.

Таким образом, Lotsia PDM PLUS может являться центром, куда стекаются все информационные потоки, — ядром информационного пространства предприятия.

Немаловажно, что все задачи могут быть реализованы в системе поэтапно, без привлечения разработчиков и интеграторов, без остановки работы предприятия, без малейших неудобств и с учетом пожеланий конечных пользователей к внешнему виду и функциональности экранных форм. Собственно говоря, работа конечных пользователей и производится через экранные формы, обеспечивающие персонализацию интерфейса.

В составе Lotsia PDM PLUS выделяются три крупных функциональных блока: средства управления проектными данными и данными об изделии, защищенный электронный архив и подсистема управления бизнес-процессами и автоматизации

документооборота. Средства управления проектными данными и данными об изделии обеспечивают полнофункциональный интерфейс для структурирования и обработки данных, формирования различных представлений данных, удобного поиска, формирования различных выходных форм.

Защищенный электронный архив функционирует в среде операционных систем семейства Windows и Novell NetWare и позволяет организовать распределенное хранение файлов документов на различных серверах. При этом отсутствуют ограничения на типы хранимых документов. Каждый документ может быть открыт для обработки в одном или разных приложениях. Например, для редактирования документ может быть открыт в приложении MS Word, а для просмотра — в приложении MS Word Viewer. Блок управления бизнес-процессами и автоматизации документооборота системы Lotsia PDM PLUS заслуженно считается самым мощным и функциональным и, по мнению независимых экспертов, не уступает лидирующим на мировом рынке решениям. Подсистема управления бизнес-процессами и автоматизации документооборота Lotsia PDM PLUS (LS Flow) обеспечивает маршрутизацию документов и позволяет строить описание сложных бизнес-процессов. При этом описание процессов документооборота производится визуально, в графической форме и без использования каких-либо языков программирования. При настройке процессов документооборота учитываются и права доступа к обрабатываемым документам, и роль пользователя в процессе, и механизмы простановки подписей в карточках документов, и механизмы выдачи замечаний и т.д. Поддерживается динамическое распараллеливание работ между исполнителями и возможность ожидания результатов выполнения всех параллельных веток.

Разумеется, доступны также функции голосования, создания вложенных и внешних работ, оповещения, организации информационных рассылок и т.п.

Lotsia PDM PLUS поддерживает работу как с традиционным клиентским программным обеспечением, так и работу через браузеры Интернета, обеспечивая таким образом Web-интерфейс доступа к данным. Доступ к данным через Web может использоваться сотрудниками, работающими вне офиса, или как предпочтительный способ доступа. Модуль работы через сеть Интернет Lotsia WEB, выпол-

новых документов и новых версий, редактирование, удаление, а также управление бизнес-процессами.

Разнообразие и гибкость настроек Lotsia WEB позволяют быстро адаптировать систему к специфике практически любого предприятия, а совместное использование рабочих мест Lotsia PDM PLUS и Lotsia WEB в рамках одного решения позволяет охватить практически все сферы деятельности предприятия и обеспечить доступ всех сотрудников к необходимой информации. Важным аспектом является также упрощение администрирования на клиентских рабочих

мест в рамках целого проекта может занять продолжительное время. Поэтому в свое время была разработана специальная функция комплектации документов, позволяющая задать условия отображения документов и выгрузить их из защищенного хранилища в отдельную папку. При этом создается HTML-файл, отражающий древовидную структуру, откуда экспортируются документы и который содержит ссылки на файлы документов.

Как говорилось выше, Lotsia PDM PLUS является открытой системой, легко интегрирующейся в имеющуюся электронную информационную среду предприятия. В системе имеются встроенные средства обращения к данным из других систем, например, ERP-систем, различных АСУП. Кроме этого, опционально поставляемое средство просмотра и аннотирования AutoVue поддерживает работу с файлами более чем 450 форматов, включая машиностроительные 2D и 3D (AutoCAD, MicroStation, CATIA, Unigraphics, Pro/Engineer, SolidWorks, SolidEdge и т.п.), электронные САПР (Cadence, Mentor, Orcad, PADS, P-CAD, Protel, Zuken и др.), офисные приложения, растровую и векторную графику, и позволяет осуществлять сравнение 2D-чертежей, 3D-моделей, сборку цифровых макетов из деталей, созданных в разных приложениях.

В сентябре 2007 года исполняется 10 лет с момента начала поставок коммерческой версии системы PartY, на основе которой в дальнейшем развилось решение Lotsia PDM PLUS. За эти 10 лет программный комплекс Lotsia PDM PLUS хорошо зарекомендовал себя на рынке Украины и СНГ, успешно используется в ряде компаний Европы, Ближнего и Среднего Востока, Юго-Восточной Азии.

■ По материалам ЗАО «Аркада» — дистрибьютора компании «Лотсия Софт»  
Тел./факс: (044) 502-33-35  
www.arcada.com.ua

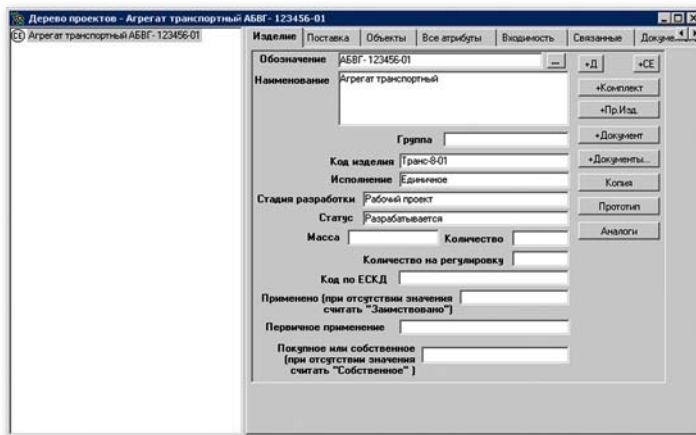


Рис. 2. Пример отображения информации о сборочной единице

ненный в трёхзвенной архитектуре, позволяет обеспечить доступ к документации через сеть Интернет с использованием стандартного браузера, например, MS Internet Explorer. При этом имеется возможность работы в рамках одного решения как с толстым клиентом (Win32), так и с тонким клиентом, что позволяет пользователю выбрать наиболее подходящее для него решение.

Помимо авторизованного доступа, в системе Lotsia WEB предусмотрен гостевой вход, который используется, как правило, только для просмотра общедоступной информации, например, каталога продукции предприятия или перечня задач. В режиме же авторизованного входа пользователю доступны практически все функционалы по работе с документами: просмотр, создание

местах, что может быть важно для крупных организаций.

Среди пользователей Lotsia PDM PLUS — достаточное количество крупных организаций, имеющих территориально распределенную филиальную структуру. Популярность Lotsia PDM PLUS в таких организациях объясняется возможностью организовать обмен данными между филиалами с помощью встроенной функции репликации. Программа позволяет производить выгрузку и загрузку данных, измененных за определенное время, с полным сохранением целостности и непротиворечивости информации.

Lotsia PDM PLUS позволяет хранить большие объемы документов, находящихся на разных стадиях жизненного цикла. Подборка готовой документации для передачи заказчику или подрядчи-